

# Klatschen vs. Pfeifen

Verwendung akustischer Signale zur Steuerung elektrischer Systeme

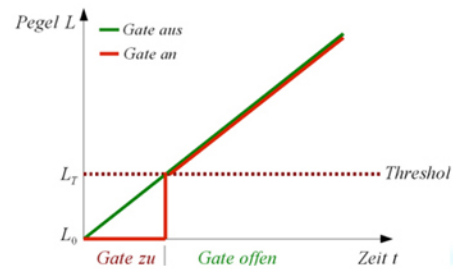
## Theorie

### Der Audiopegel

- Maß für Wechselgrößen
- genauer: Effektivwerte
- Spannungen

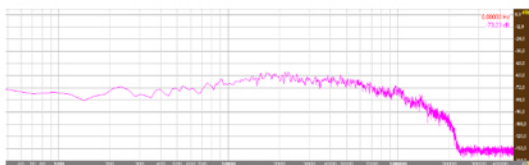
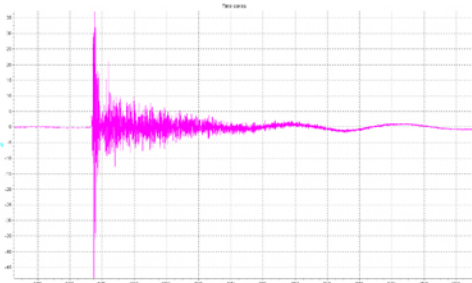
$$L_{Db} = 20 \cdot \log_{10} \left( \frac{U}{U_0} \right)$$

### Das Gate

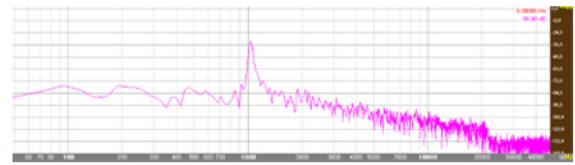
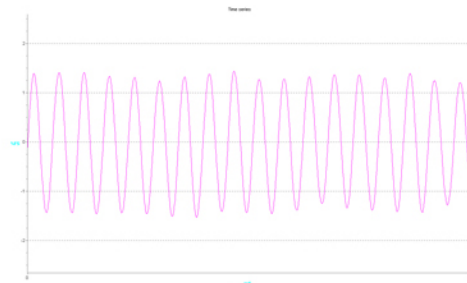


## Analyse

### Klatschen



### Pfeifen



	Klatschen	Pfeifen
Dauer		🏆
Spektrum	🏆	🏆
Pegel	🏆 🏆	