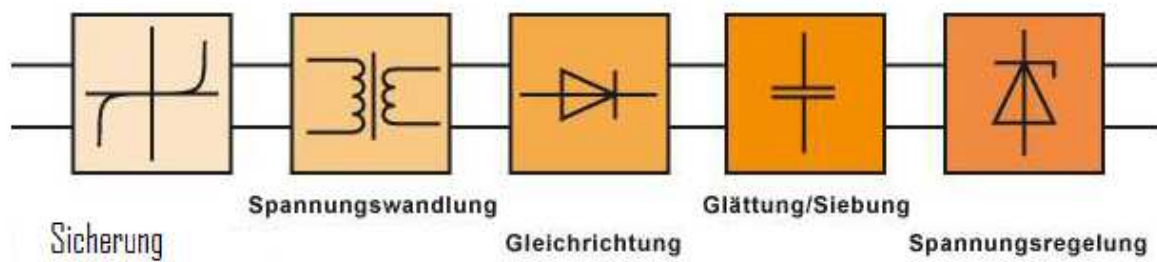


Spannungsversorgung

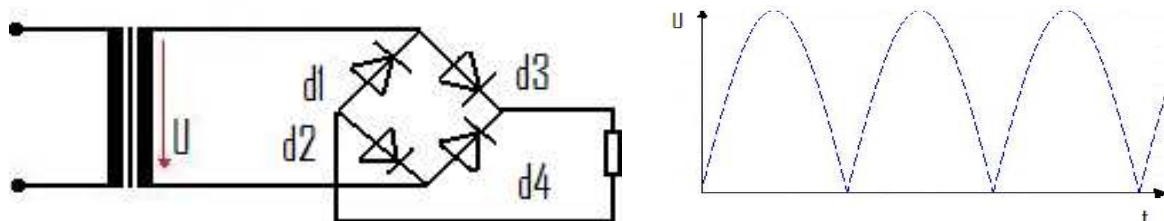
Aufgaben des Netzteiles:

- } Spannungsversorgung elektronischer Baugruppen
- } Heruntertransformierung der Netzspannung
- } Gleichrichtung der Wechselspannung

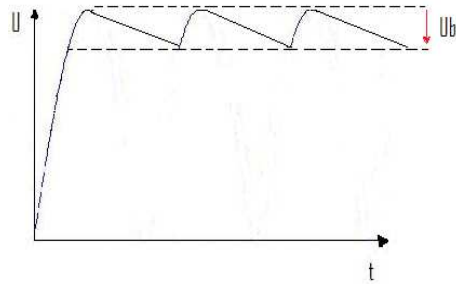
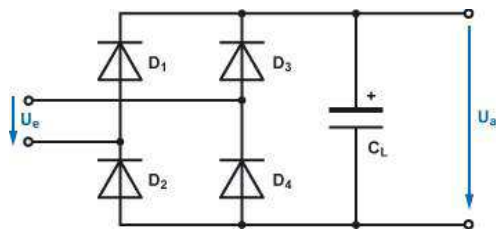
Blockschaltbild:



Gleichrichtung:



Glättung:



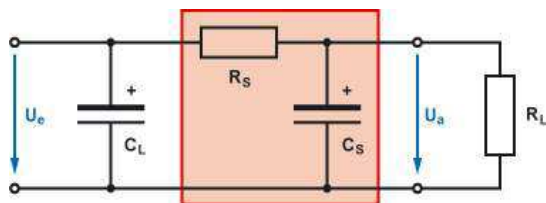
Die Brummspannung ist abhängig von

- der Kapazität des Ladekondensators C_L .
- der Zeit (Frequenz) mit der der Ladekondensator aufgeladen wird.
- der Größe der Belastung/Stromentnahme.

Die Brummspannung ist um so kleiner, je

- größer die Kapazität vom Ladekondensator C_L ist.
- größer der Lastwiderstand R_L / kleiner der Laststrom I_L ist.
- größer die Frequenz der Brummspannung ist.

Siebung:



Stabilisierung:

